



TECNOLOGIA
AL SERVIZIO DEL VOSTRO STUDIO

Pax-i 2D Insight OLTRE LA DIAGNOSTICA 2D

Insight PAN

Soluzione avanzata delle immagini con maggiore profondità e panorama completo.

Ancora una volta VATECH è stata in grado di creare **una soluzione che rivoluziona ed evolve i sistemi panoramici 2D**. Insight PAN è l'evoluzione dei sistemi panoramici e rappresenta lo stato dell'arte nell'indagine radiologica.



FAST CEPH

*Il sistema di scansione
più veloce al mondo*



Il suo campo di vista **permette di vedere il profilo dei tessuti molli del viso.**

La riduzione del tempo di scansione è importantissima in quanto permette di **ridurre gli artefatti da movimento** e di ottenere **tracciati cefalometrici più precisi e definiti**. La **scala di grigi a 14 bit** consente di ottenere una scala di grigi superiore rispetto a tutti i concorrenti.

Nel caso di trattamenti pediatrici è bene ricordare che **la radiosensibilità di un paziente pediatrico è tripla rispetto ad un paziente adulto**; per questo motivo è fondamentale usare apparecchiature digitali di ultima generazione che irradiano una **bassa dose con tempi di scansione rapidi** che limitano al minimo il movimento.



**1.9 secondi è il più
veloce al mondo**

Qualità dell'immagine superiore

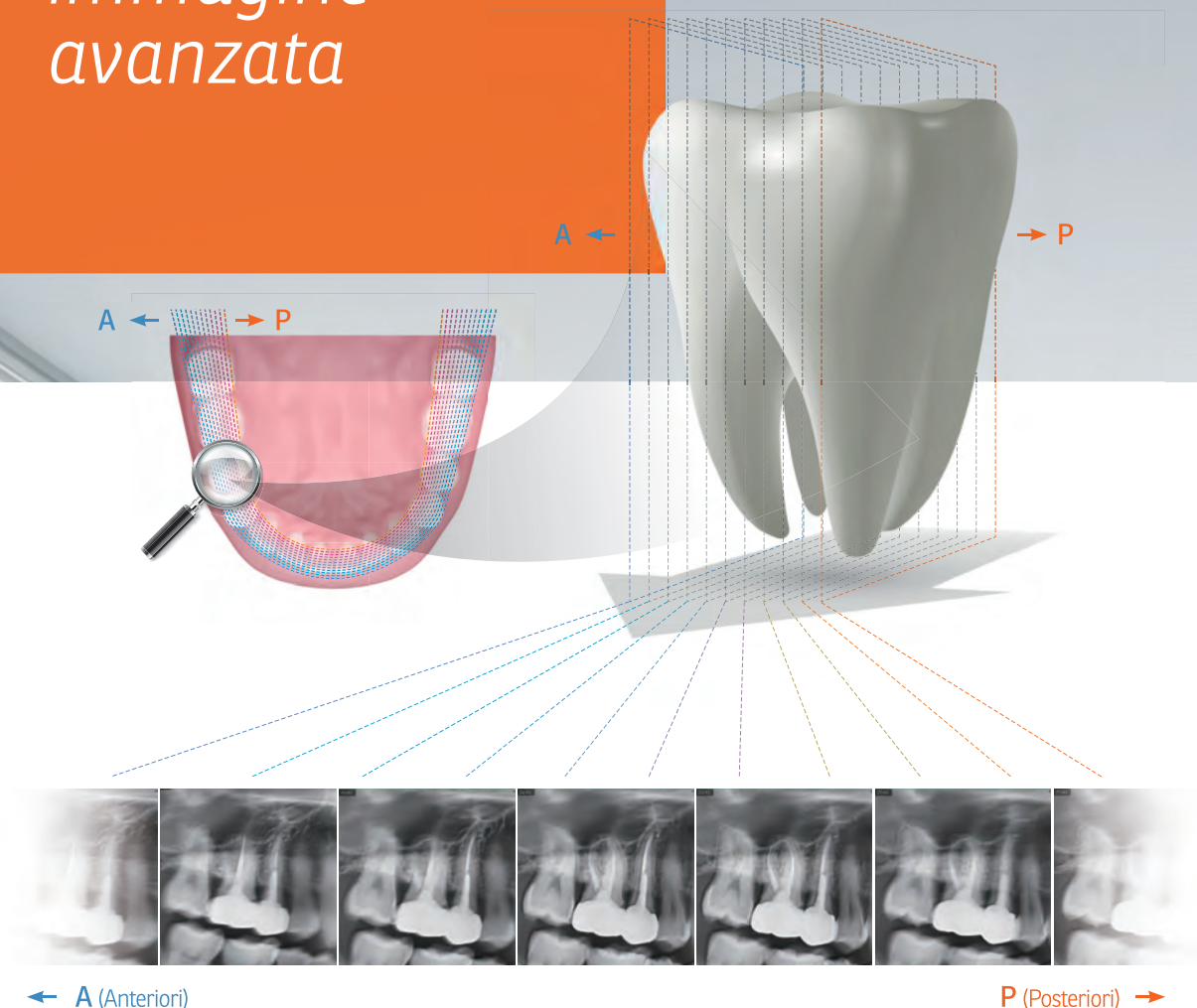
Una qualità dell'immagine ottimale per **diagnosi precise**.

Software orientato all'utente, EzDent-i

Diagnosi più accurate con **Insight Navi**. Soluzione completa per la **consultazione**. Facile da imparare, facile da usare.

Insight pan risoluzione immagine avanzata

Qualità superiore



Panoramica multistrato Migliorate la valutazione diagnostica

Pax- I Insight è dotato della nuova tecnologia Insight Pan, che rivoluziona il concetto tradizionale di acquisizione delle immagini 2D con singolo strato focale.

Ogni paziente ha una propria ogiva mascellare e i sistemi 2D possono offrire una tomografia in grado di mostrare una immagine d'insieme non approfondita. Insight PAN serve a **dare profondità all'immagine panoramica** e "sfogliando" i multistrati aumenta esponenzialmente la capacità diagnostica su ogni singolo punto di interesse, all'interno della panoramica.

UNA COMBINAZIONE UNICA DI VELOCITÀ DI SCANSIONE E ALTA DEFINIZIONE **PER IL MIGLIOR SUPPORTO ALLA QUALITÀ DELLA DIAGNOSI**

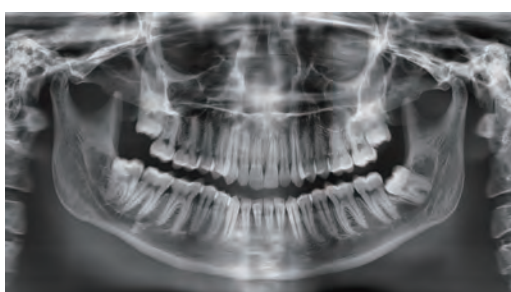
**FAST SCAN
CEPH** riduce gli
artefatti
da movimento



Grazie allo scan Ceph, Pax-i Insight minimizza gli artefatti da movimento e rende più veloce il flusso di lavoro. Produce immagini diagnostiche di qualità superiore, che permettono una diagnostica più veloce e sicura.

**Qualità di
immagine
superiore**

- > Chiare e nitide immagini panoramiche e cefalometriche **migliorano le diagnosi.**
- > Queste immagini di elevata qualità diventeranno **il nuovo standard dei sistemi 2D.**



EzDent-i

Il miglior modo possibile per gestire le immagini panoramiche 2D

Facile e veloce software dell'immagine 2D, EzDent-i

EzDent-i fornisce una vasta gamma di funzioni progettate per **semplificare il flusso di lavoro** del dentista.

Esegue comodamente **diagnosi specialistiche** e **consultazione** tramite la nostra interfaccia utente facile da usare.



Software

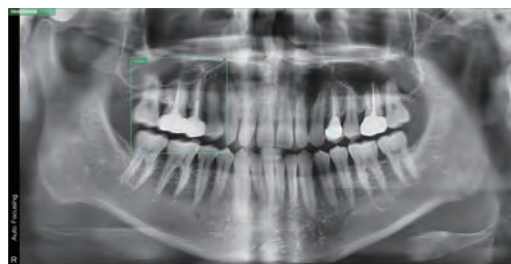
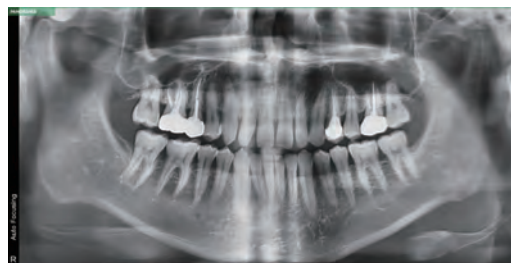


+ Insight Navi

Insight Navi è un nuovo **software integrato in EzDent-i** ed è compreso nel sistema Insight PAN.

Consente di **scegliere singole aree di interesse** ed avere informazioni approfondite in entrambe le direzioni antero e posteriore in un'immagine panoramica.

Insight Navi permette di avere **informazioni dettagliate su radici mesiobuccali, disto-vestibolari e anche palatali**.



+ Aumentare l'accuratezza diagnostica con immagini extra

Con Insight Navi si possono individuare:

- **canali e multi radici** nascoste
- **microfratture** non visibili, **fratture** delle radici
- la **localizzazione della polpa** e della gutta percha



Specifiche tecniche

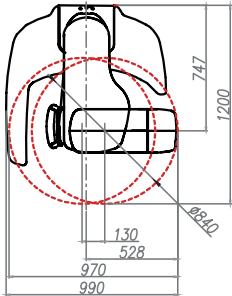
Funzioni	Pano + Ceph		
Focal Sport	0.5 mm (IEC60336)		
Tempo di scansione	Pano	Normal / Auto Focusing (Optional)	10.4 / 14.0 / 21.0 sec
		Insight PAN	10.4 sec
	Ceph	1.9 / 3.9 sec	
Scala di grigi	14 bit		
Tube Voltage / Current	60 ~ 99 kV / 4 ~ 10 mA		
Peso	Senza unità Ceph	95 kg (209.4 lbs. – senza Base)	
		135 kg (297.6 lbs. – con Base)	
	Con unità Ceph	120 kg (264.5 lbs. – senza Base)	
		160 kg (352.7 lbs. – con Base)	
Dimensioni	Senza unità Ceph	990 mm (L) x 1200 mm (W) x 2300 mm (H)	
	Con unità Ceph	1930 mm (L) x 1200 mm (W) x 2300 mm (H)	

+

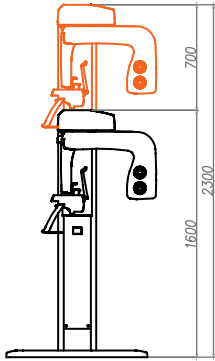
PaX-i Insight SP



Vista dall'alto



Vista frontale

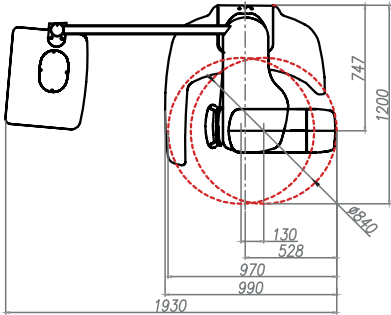


+

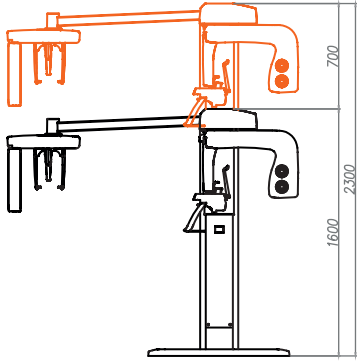
PaX-i Insight SC

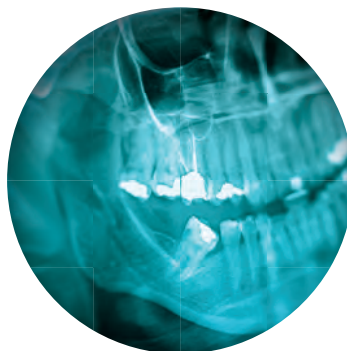


Vista dall'alto



Vista frontale





Tecno-Gaz S.p.A.

Strada Cavalli, 4 • 43038 Sala Baganza (PR) Italy
Tel./Ph +39 0521 8380 • Fax +39 0521 833391
info@tecnogaz.com

www.tecnogaz.com

Tutti i diritti sono riservati a Tecno- Gaz S.p.A.. Variazioni di immagini o di contenuto possono essere apportate senza obbligo di preavviso.
Tecno- Gaz S.p.A., non è da considerarsi responsabile per danni derivanti dalla mancanza o dall'inesattezza delle informazioni riportate
in questo documento. Le immagini utilizzate in questo documento sono solamente a scopo illustrativo.

 **TECNO-GAZ**

Radiology
Division

